

LEGENDA

CP1 CAIXA DE PASSAGEM
VER DETALHE 8

CP2 CAIXA DE PASSAGEM
VER DETALHE 9

CP3 CAIXA DE PASSAGEM
VER DETALHE 25

CAIXA PARA DISJUNTORES
ODG E OD's

CONDUTOR DE COBRE NU
PARA ATERRAMENTO

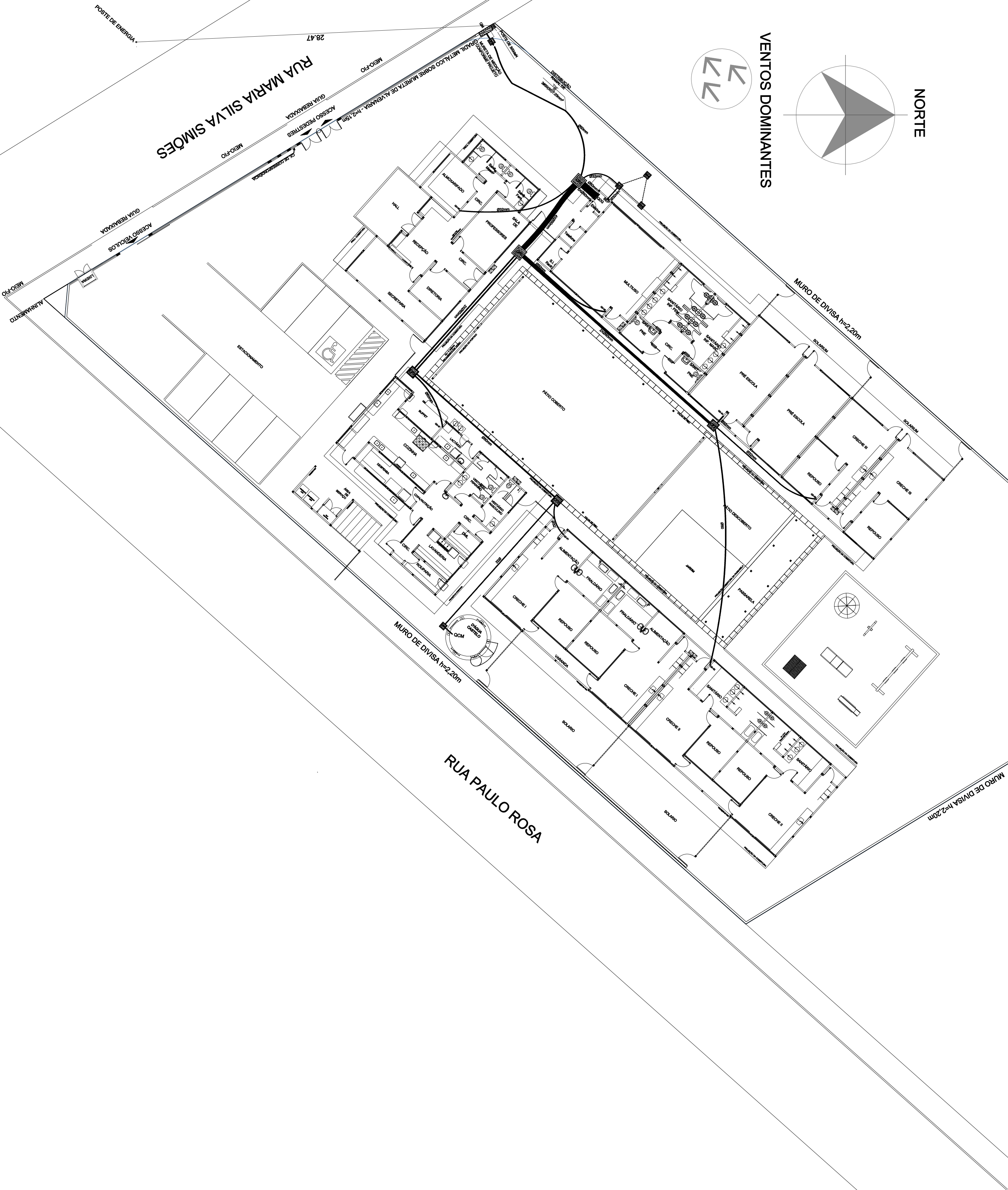
ELETRODUTO
CORRUGADO

Ø DIÂMETRO DOS
ELETRODUTOS

BITOLA DOS
CONDUTORES

ESTATÍSTICA

EDIFICAÇÃO PARA FINS EDUCACIONAIS COM 1.058,14m² DE ÁREA CONSTRUÍDA
TENENDO UMA POTÊNCIA INSTALADA DE 157.771W E POTÊNCIA DEMANDADA DE
75.107W, ALIMENTADA POR UMA ENTRADA DE ENERGIA TRIFÁSICA DE 380/220V
E DISTRIBUÍDA ATRAVÉS DE UM QUADRO DE DISTRIBUIÇÃO GERAL (ODG) PARA
OUTROS SEES (6) QUADROS DE DISTRIBUIÇÃO (OD's) E MAIS UM (1) QUADRO PARA
FORÇA E COMANDO DAS BOMBAS DE RECALQUE (OCM).



PROJETO DE IMPLANTAÇÃO - MVC

PROPRIETÁRIO: FUNDO NACIONAL DE DESENVOLVIMENTO DA EDUCAÇÃO - FUNDE

ENDEREÇO: RUA MARIA SILVA SIMÕES

MUNICÍPIO - UF: SÃO SEPE - RS

PROPRIETÁRIO

RESP. TÉCNICO: ENG. ELETRICISTA ROGERIO BENATO CREA PR: 115-56910

AUTOR DO PROJ.: ENG. ELETRICISTA ROGERIO BENATO CREA PR: 115-56910

CREA

RA

OBSERVAÇÕES:

A ÁREA DO TERRENO DESTINADA À CONSTRUÇÃO DA CRECHE PAROU RINDE DE 3000,79m², CONFORME DECLARAÇÃO DE DOMINILIDADE EMITIDA PELO MUNICÍPIO DE SÃO SEPE - RS

PROGRAMA PROINFÂNCIA - PROJETO TIPO B

PROJETO ELÉTRICO

COORDENAÇÃO
CGEST - Coordenação
Geral de Infraestrutura
Educacional

OBRA: PRÉ ESCOLA 001

ELE

REVISÃO
R.00
ARQUIVO
04AVC-B-ELE-MVC-GER-01_700

ESCALA
INDICADA

ABRIL/2014

PRONCHA
04A/11