

PREFEITURA MUNICIPAL DE SÃO SEPÉ

TELHEIRO TRANSBORDO LIXO INERTE, RESIDUAL E ELETRÔNICO

DESENHO:
Eloiza Tavares

DATA:
Abril/2019

LOCAL: RUA CRISTIANO FIORAVANTE RAGUZZONI ESQUINA AV. JULIO COUTINHO DE VARGAS
ÁREA INDUSTRIAL - SÃO SEPÉ / RS

ASSUNTO: PLANTA DE LOCALIZAÇÃO E SITUAÇÃO

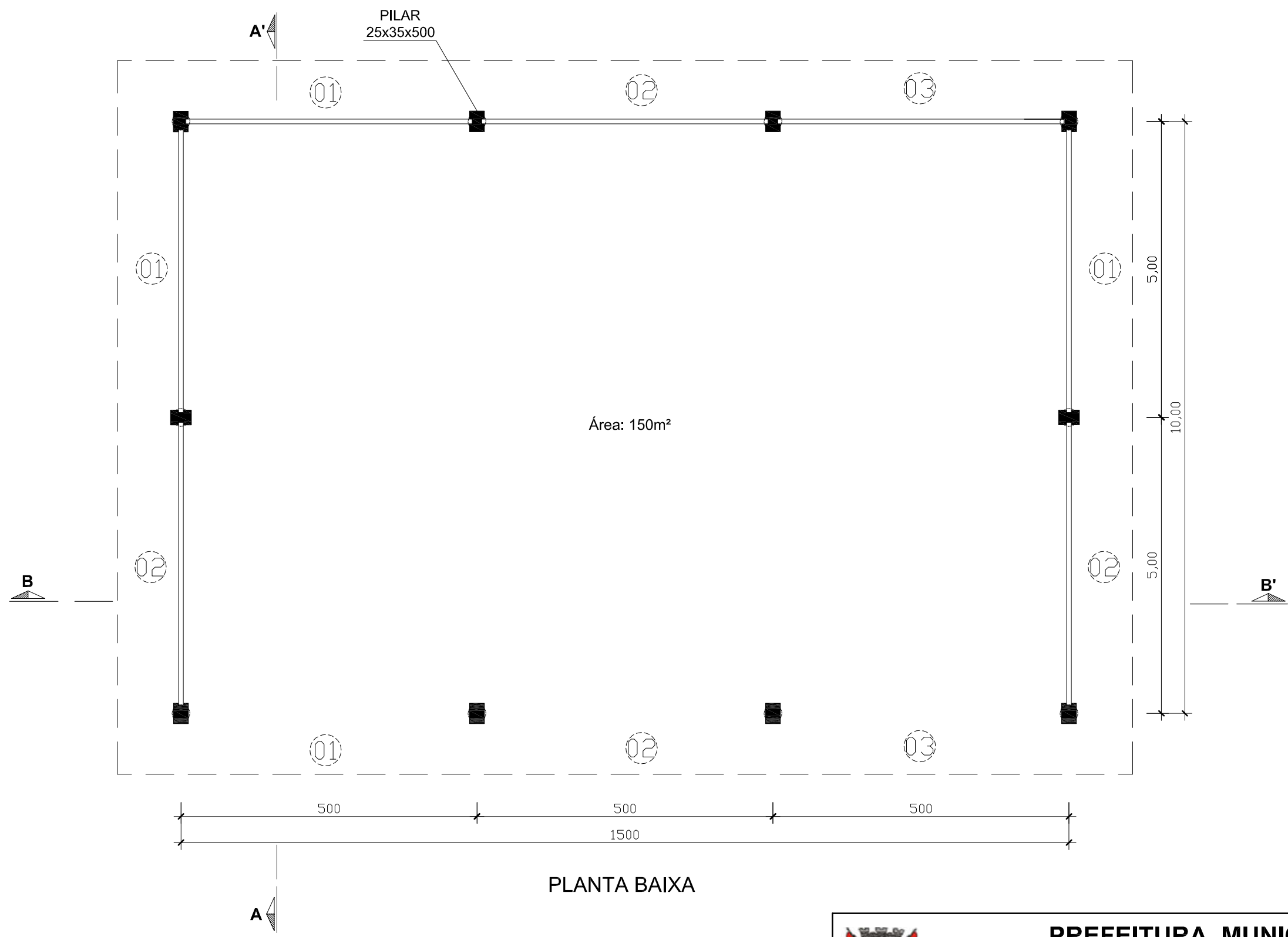
LEOCARLOS GIRARDELLO
PREFEITO MUNICIPAL

ENGº CIVIL JANDER MANOEL SILVA DA SILVA
CREA RS 68.989

ÁREA:
150.00 m²

ESCALA:
S/ESCALA

PRANCHA:
01



PLANTA BAIXA



PREFEITURA MUNICIPAL DE SÃO SEPÉ

TELHEIRO TRANSBORDO LIXO INERTE, RESIDUAL E ELETRÔNICO

LOCAL: RUA CRISTIANO FIORAVANTE RAGUZZONI ESQUINA AV. JULIO COUTINHO DE VARGAS
ÁREA INDUSTRIAL - SÃO SEPÉ / RS

ÁREA:
150.00 m²

DESENHO:
Eloiza Tavares

ASSUNTO: PLANTA BAIXA

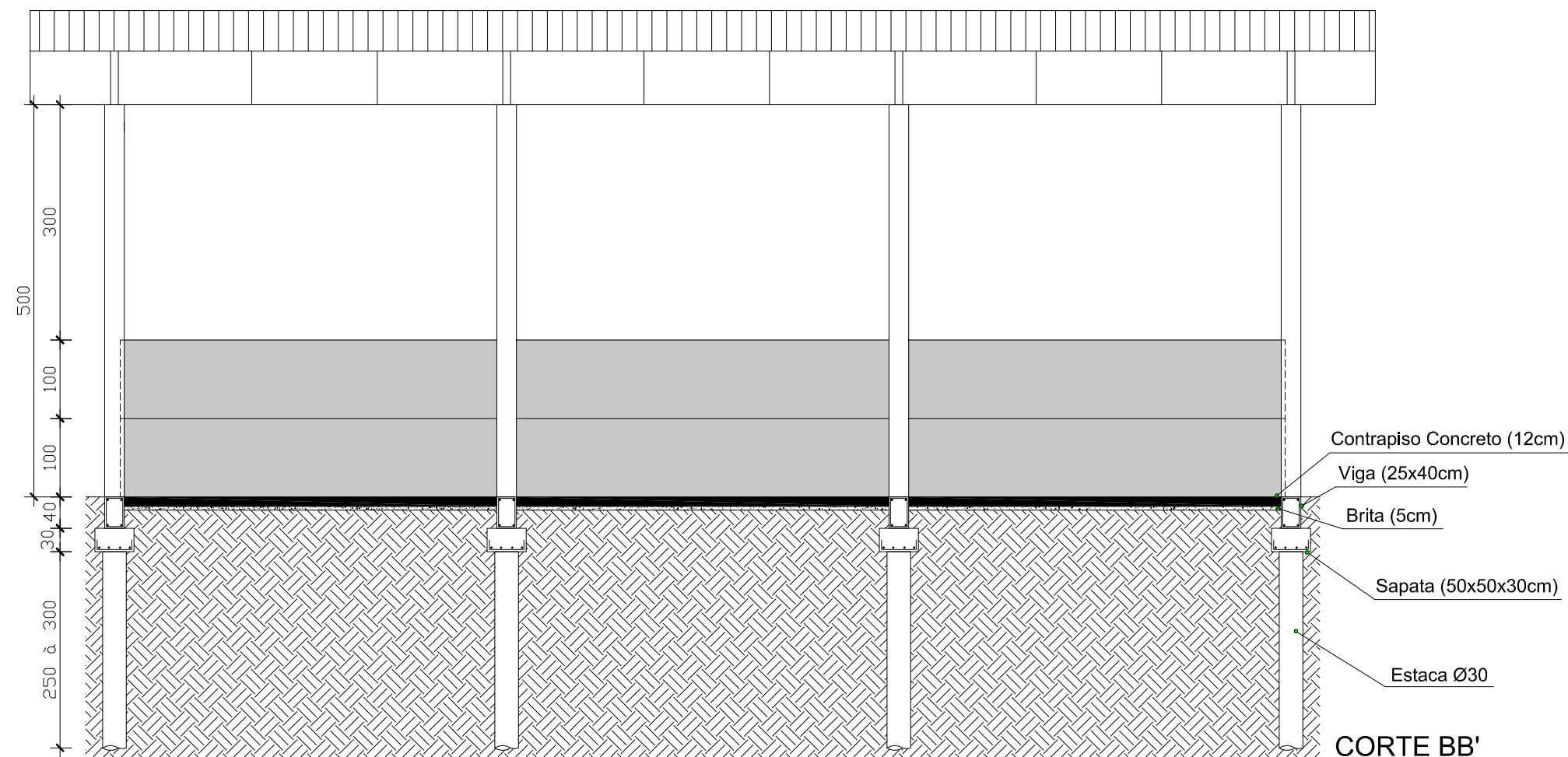
ESCALA:
1:75

DATA:
Abril/2019

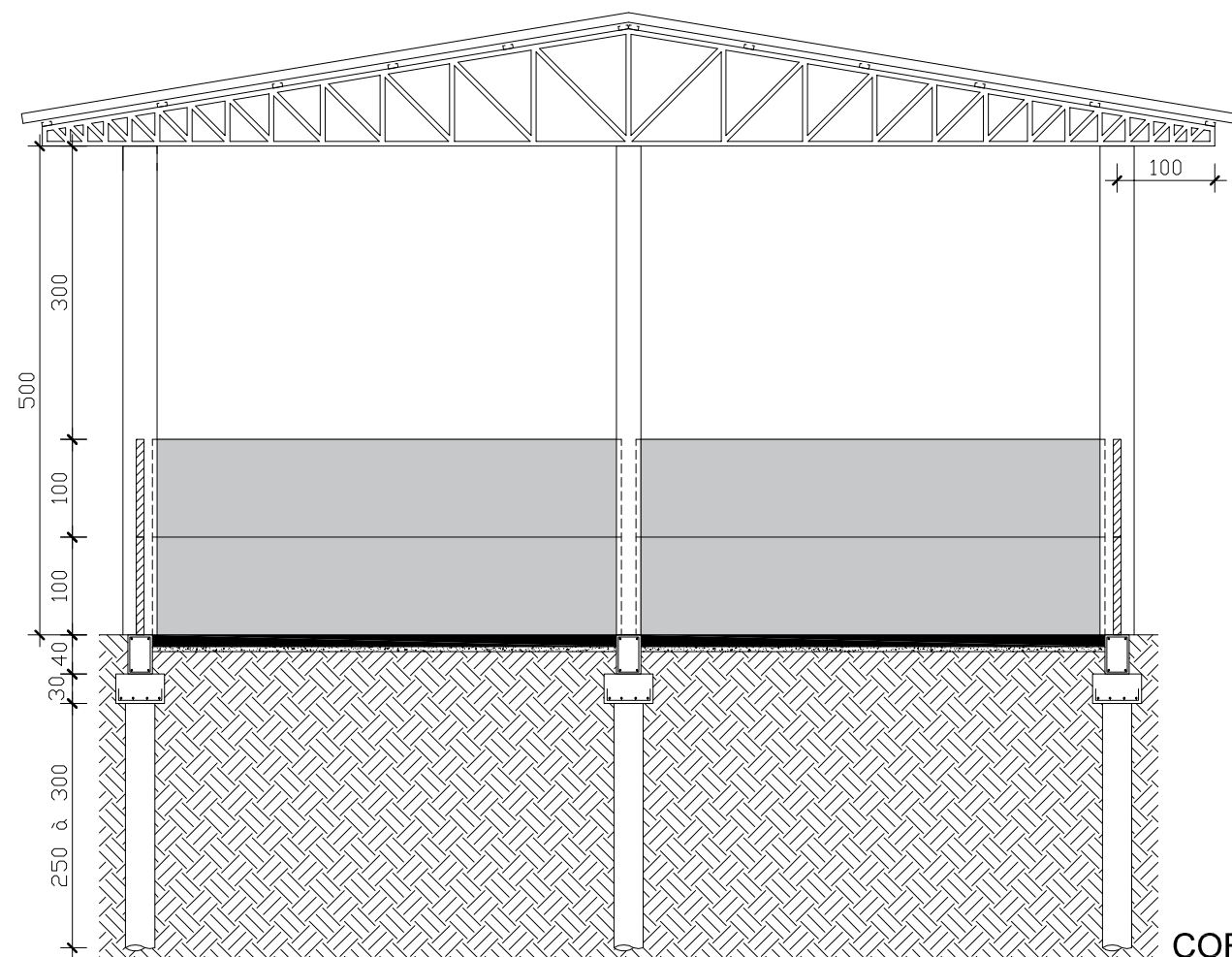
LEOCARLOS GIRARDELLO
PREFEITO MUNICIPAL

ENGº CIVIL JANDER MANOEL SILVA DA SILVA
CREA RS 68.989

PRANCHA:
02



CORTE BB'



CORTE AA'



PREFEITURA MUNICIPAL DE SÃO SEPÉ

TELHEIRO TRANSBORDO LIXO INERTE, RESIDUAL E ELETRÔNICO

LOCAL: RUA CRISTIANO FIORAVANTE RAGUZZONI ESQUINA AV. JULIO COUTINHO DE VARGAS
ÁREA INDUSTRIAL - SÃO SEPÉ / RS

ÁREA:
150.00 m²

DESENHO:
Eloiza Tavares

ASSUNTO: CORTES AA' E BB'

ESCALA:
1:75

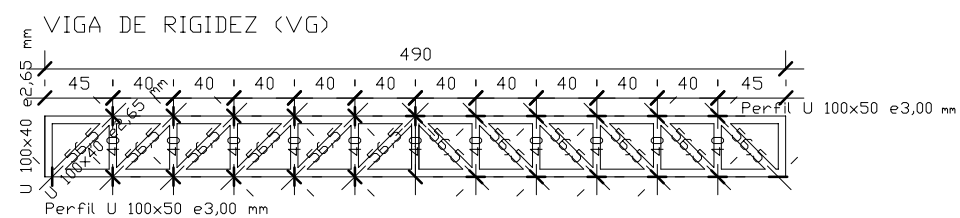
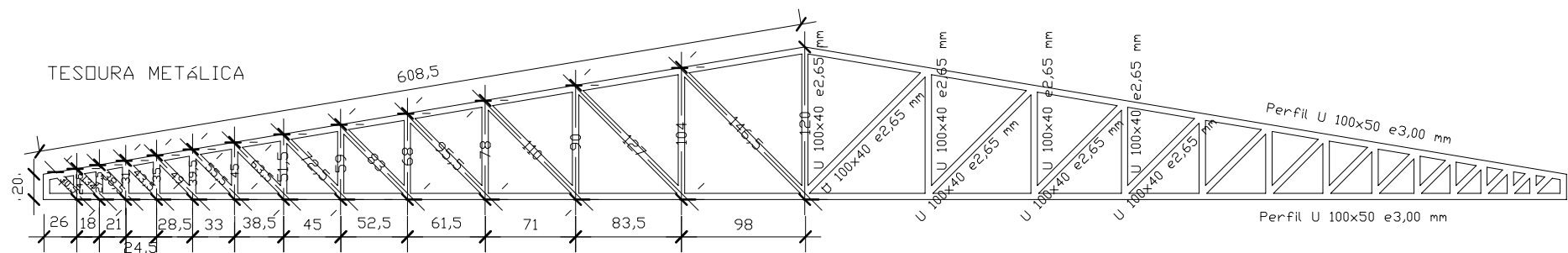
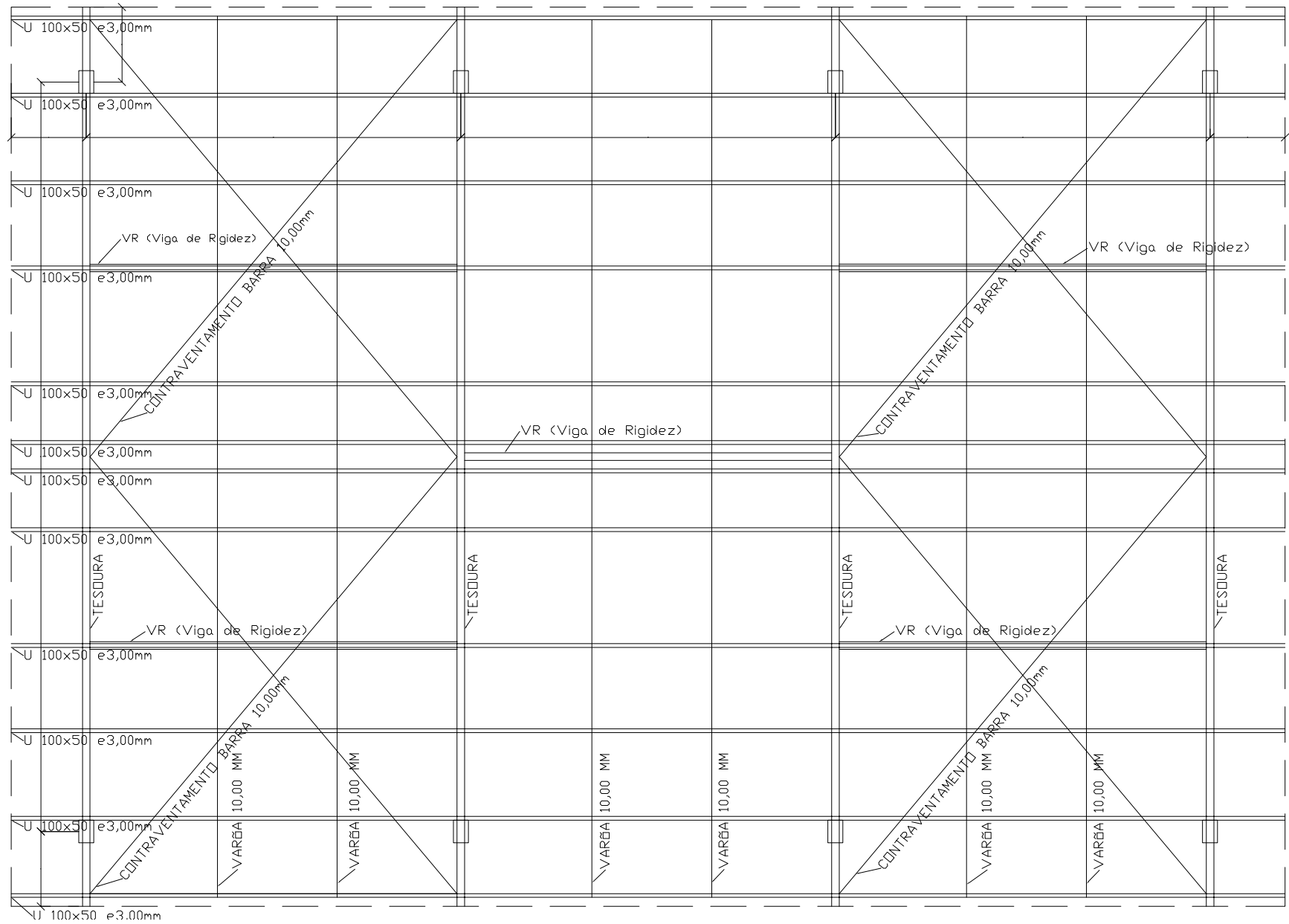
DATA:
Abril/2019

LEOCARLOS GIRARDELLO
PREFEITO MUNICIPAL

ENGº CIVIL JANDER MANOEL SILVA DA SILVA
CREA RS 68.989

PRANCHA:

03



PREFEITURA MUNICIPAL DE SÃO SEPÉ

TELHEIRO TRANSBORDO LIXO INERTE, RESIDUAL E ELETRÔNICO

LOCAL: RUA CRISTIANO FIORAVANTE RAGUZZONI ESQUINA AV. JULIO COUTINHO DE VARGAS
ÁREA INDUSTRIAL - SÃO SEPÉ / RS

ÁREA:
150.00 m²

DESENHO:
Eloiza Tavares

ASSUNTO:
DETALHAMENTO ESTRUTURA DO TELHADO

ESCALA:
1:50/1:75

DATA:
Abril/2019

LEOCARLOS GIRARDELLO
PREFEITO MUNICIPAL

ENGº CIVIL JANDER MANOEL SILVA DA SILVA
CREA RS 68.989

PRANCHA:

04