



PREFEITURA MUNICIPAL DE SÃO SEPÉ
RIO GRANDE DO SUL

MEMORIAL DESCRITIVO COMPLEMENTAR

Objeto: CONCLUSÃO CONSTRUÇÃO PROJETO CRECHE PRÓ-INFÂNCIA TIPO B

Localização: Rua Maria Silva Simões, Bairro Lôndero - São Sepé

Este memorial descritivo complementar, visa descrever informações adicionais para os serviços a serem executados para conclusão do objeto da licitação. A contratada na execução dos serviços deverá atender as especificações técnicas constantes no memorial descritivo Projeto Creches MEC/FNDE- Projeto Proinfância – Tipo B – MVC Soluções em Plásticos que integra a documentação desta licitação.

Informamos que o prédio referenciado já possui 48 % (quarenta e oito por cento) dos serviços executados, restando 52% (cinquenta e dois por cento) para conclusão.

O objeto a ser licitado será para conclusão das atividades previstas inicialmente. Foi elaborada planilha orçamentária com os serviços faltantes, como também os serviços a serem refeitos por deterioração, vandalismo, furto e limpeza, além dos serviços preliminares.

Apresentamos neste memorial um relatório fotográfico contendo 92 (noventa e duas) fotos, onde mostra a situação atual "in loco" dos serviços realizados.

JUSTIFICATIVAS SERVIÇOS A REFAZER

A referida construção está paralisada desde 2015, portanto há 4 anos, neste período houve atos de vandalismo com avarias e atos de furtos, em alguns itens citados neste memorial e orçados na planilha orçamentária.

Informamos que a obra, desde sua paralização está com proteção através de sistemas de alarmes.

Durante as intempéries ocorridas com variações de umidades e temperaturas nas 4 (quatro) estações anuais incidentes, associadas à falta de alguns itens de proteção, a citar: Oitões, Calhas, Tubulações pluviais, para evitar entrada de umidades, ventos e intempéries, geraram desprendimentos das placas de fibra que revestem o enchimento interno com EPS e placa de gesso acartonado.

A solução encontrada para fixação das placas de fibra no enchimento (figuras 88 e 89) que se desprenderam, será com a colocação de barra roscada $\frac{1}{4}$ NC (20 fios) com parafuso união cabeça 17 rosca $\frac{1}{4}$ x 15 mm (BC-bloqueado Cego), a cada 0,5 m tanto no sentido vertical e horizontal para cada painel.

O uso dos parafusos será em 100% das placas instaladas, ou seja, as com defeitos e as que, aparentemente, não apresentam danos.

Alguns itens executados e pagos pela contratante à contratada que foram furtados, vandalizados, deverão ser refeitos e constam na planilha orçamentária.



PREFEITURA MUNICIPAL DE SÃO SEPÉ
RIO GRANDE DO SUL

SERVIÇOS A CONCLUIR E EXECUTAR

Nomenclatura:

Itens a Executar: Serviços previstos no contrato original e não foram executados.

Itens a Concluir: Serviços executados parcialmente e que deverão ser executados para conclusão da atividade prevista.

4.4 SUPERESTRUTURA: Itens a Concluir;

4.5 SISTEMA DE VEDAÇÃO VERTICAL INTERNO E EXTERNO: Itens a Concluir;

4.6 ESQUADRIAS

4.6.1 PORTAS DE MADEIRA: Itens a Executar;

4.6.2 FERRAGENS E ACESSÓRIOS: Itens a Executar;

4.6.3 PORTAS DE VIDRO- PV: Itens a Executar;

4.6.4 PORTAS, PORTÕES E GRADIS METÁLICOS: Itens a Executar;

4.6.5 JANELAS DE ALUMÍNIO - J/A: Itens a Concluir;

4.6.6 VIDROS: Itens a Executar.

4.7 SISTEMA DE COBERTURA

4.7.1 COBERTURA: 4.7.1.1 a 4.7.1.3: Itens a Concluir;

4.7.2 FORRO: 4.7.1.4 a 4.7.1.6: Itens a Executar.

4.9 REVESTIMENTOS INTERNOS E EXTERNOS: Itens a Executar;

4.10 SISTEMA DE PISO INTERNO E EXTERNO – PAVIMENTA: Itens a Executar;

4.11 PINTURA: Itens a Executar;

4.12 INSTALAÇÕES HIDRÁULICAS: Itens a Executar;

4.13 INSTALAÇÕES DE ÁGUAS PLUVIAIS: Itens a Executar;

4.14 INSTALAÇÕES SANITÁRIAS: Itens a Concluir, exceção item 4.14.12: item a Executar;

4.15 LOUÇAS E METAIS: Itens a Executar;

4.16 INSTALAÇÃO DE GÁS COMBUSTÍVEL: Itens a Executar;

4.17 SISTEMA DE PROTEÇÃO CONTRA INCÊNDIO E PÂNICO: Itens a Executar;



PREFEITURA MUNICIPAL DE SÃO SEPÉ
RIO GRANDE DO SUL

- 4.18 INSTALAÇÕES ELÉTRICAS:** Itens a Executar;
- 4.19 INSTALAÇÃO DE CLIMATIZAÇÃO:** Itens a Executar;
- 4.20 INSTALAÇÕES DE REDE ESTRUTURADA:** Itens a Executar;
- 4.21 SISTEMA DE EXAUSTÃO MECÂNICA:** Itens a Executar;
- 4.22 SISTEMA DE PROTEÇÃO CONTRA DESCARGAS ATMOSFÉRICAS (SPDA):** Itens a Executar;
- 4.23 SERVIÇOS COMPLEMENTARES:** Itens a Executar;
- 4.24 SERVIÇOS FINAIS:** Itens a Executar;
- 7.0 SERVIÇOS COMPLEMENTARES:** Itens a Executar;
- 8.0 MURO:** Itens a Concluir, exceção item 8.4: item a Executar;
- 9.0 PSG – PAISAGISMO:** Itens a Executar;
- 10.0 FECHAMENTO:** Itens a Executar;
- 11.0 MOMENTO DE TRANSPORTE:** Itens a Concluir.

SERVIÇOS A REFAZER

4.1 SERVIÇOS PRELIMINARES: Deverão ser executados:

- 4.1.1 Placa da Obra: Padrão Governo Federal;
- 4.1.2 Ligação Provisória de Água;
- 4.1.4 Instalação Provisória de Esgoto;

4.1.5 Remoção de chapas de madeira existentes, de forma manual, sem reaproveitamento dos barracões existentes com descarte do material retirado para local apropriado.

Instalação Provisórias de: Banheiros masculino e feminino deverão ser construídos "in loco" ou pré moldados do tipo "banheiros químicos" nas dimensões mínimas de (1,5x1,8)m cada. Para as instalações de Escritório, Almoxarifado, Refeitórios e Alojamento poderão ser aproveitadas a estrutura existente, desde que sejam cumpridas as NR's de segurança e higiene do trabalho;

4.1.6 Locação da Obra (execução de gabarito) das estruturas faltantes;

4.1.7 Capina e Limpeza Manual de Terreno com descarte do material retirado para local apropriado.



PREFEITURA MUNICIPAL DE SÃO SEPÉ
RIO GRANDE DO SUL

4.3 FUNDAÇÕES

O Radier do bloco B5 apresenta rachaduras em 2 pontos (figura 62) causadas por raízes de árvores próximo ao local. As raízes serão arrancadas e ocorrerá a demolição do concreto armado radier. Posteriormente haverá concretagem do radier neste local.

No sanitário "A", bloco B3, haverá concretagem para completar rachadura existente (figura 57).

4.4 SUPERESTRUTURAS: As construídas estão nas seguintes condições:

4.4.1 Pilares: Estrutura Pultrudada, contemplando Pilares, Vigas, Acabamentos de Pilares, Cantoneiras, Barra Chata, perfis "U" e "Y" de Piso e Borda respectivamente, estão conservados.

4.4.2 Preenchimento, dos Pilares do pátio coberto, com material composto reciclado - 12x12x280cm, deverá refeito.

4.5 SISTEMA DE VEDAÇÃO VERTICAL INTERNO E EXTERNO

4.5.1 ELEMENTOS VAZADOS: Elementos vazados, quadriculados, em perfil pultrudado (Grade e.n. 50mm), deverão ser executados em 100% (cem por cento) do previsto, pois 48,93% (quarenta e oito virgula noventa e três por cento) serão refeitas e o restante instaladas.

4.5.2 ELEMENTOS DE VEDAÇÃO

Parede de Vedação em Pannel Wall System - composto de Placa interna e externa de Fibra, e enchimento interno com EPS e placa de gesso acartonado interno e externo, colados e compactados conforme fabricante. Será revisada em 100%(cem por cento) do total colocado com método prático de colocação de parafusos.

Parede para duplicação em Pannel WallSystem - composto de Placa interna e externa de Fibra, e enchimento interno com EPS e placa de gesso acartonado interno e externo colados e compactados conforme fabricante, com preenchimento por manta de lã de vidro na espessura de 50mm do vão entre os painéis duplos. Será revisada em 100%(cem por cento) do total colocado com método prático de colocação de parafusos.

4.5.3 DIVISÓRIA

Divisória de banheiros e sanitários em granito com espessura de 2cm polido, deverá ser executada em 100% (cem por cento) do previsto, pois 48,93% (quarenta e oito virgula noventa e três por cento) será refeito e o restante instalado.

4.6 ESQUADRIAS

4.6.5 JANELAS DE ALUMÍNIO - J/A

Serão reinstaladas janelas que foram retiradas e que não existem mais, como também as faltantes.

4.6.6 VIDROS





PREFEITURA MUNICIPAL DE SÃO SEPÉ
RIO GRANDE DO SUL

Serão retirados os quebrados, reinstalados e instalados os faltantes.

4.7 SISTEMA DE COBERTURA

4.7.1 COBERTURA

Telha fibrocimento ondulada 6mm, 2,44x1,10 m, com previsão de 40 unidades, serão substituídas as que apresentam danos de rachaduras e furos, como também revisados todos os parafusos com a substituição, se necessário.

Cumeeira normal, fibrocimento, aba 300 mm para telha ondulada 6 mm, serão substituídas as que apresentam danos de rachaduras e furos, como também revisados todos os parafusos com a substituição, se necessário.

4.13 INSTALAÇÕES DE ÁGUAS PLUVIAIS

4.13.1 Tubo de PVC esgoto série R, ponta e bolsa com anel de borracha, Ø 100mm, inclusive conexões, serão instalados integralmente.

Tubo de PVC esgoto, tipo Vinilfort ou equivalente, ponta e bolsa com junta elástica integrada, Ø150mm, inclusive conexões, serão instalados integralmente.

4.14 INSTALAÇÕES SANITÁRIAS

4.14.11 Demolição caixa de esgoto sanitário no pátio que atende os blocos B2/B3 e Construção de caixa de esgoto sanitário no mesmo local.

Serão revisadas as redes instaladas com a limpeza integral para o correto funcionamento.

4.15 INSTALAÇÃO DE GÁS COMBUSTÍVEL

Serão revisadas as redes instaladas com a limpeza integral para o correto funcionamento.

SERVIÇOS NÃO PREVISTOS A REALIZAR

13.1 Limpeza de Superfícies com jato de Alta Pressão de Ar e Água no radier para execução dos pisos de cimento despenado e nos muros para receber pintura.

13.2 Aterro e compactação com solo areno/argiloso em camadas de 20 cm com placa vibratória.



PREFEITURA MUNICIPAL DE SÃO SEPÉ
RIO GRANDE DO SUL

CONCLUSÃO

Orçamento apresentado é composto de quantitativos elaborados para os serviços faltantes para a conclusão prevista da creche objeto da licitação, como também os serviços que deverão ser refeitos em função das avarias causadas por atos de vandalismo, roubos e/ou deteriorização durante o período de obra paralisada.

Os levantamentos realizados dos serviços a serem refeitos deverão ser objeto de verificação na visita técnica realizada pela proponente, assim como os questionamentos deverão ser solicitados durante o processo de licitação dentro dos seus prazos de esclarecimentos.

São Sepé, 13 maio de 2019

Engº Civil Jander Manoel Silva da Silva
CREA RS 68989
MATRÍCULA 8260

Leocarlos Girardello
PREFEITO MUNIICPAL



PREFEITURA MUNICIPAL DE SÃO SEPÉ
RIO GRANDE DO SUL

RELATÓRIO FOTOGRÁFICO

Figura 1



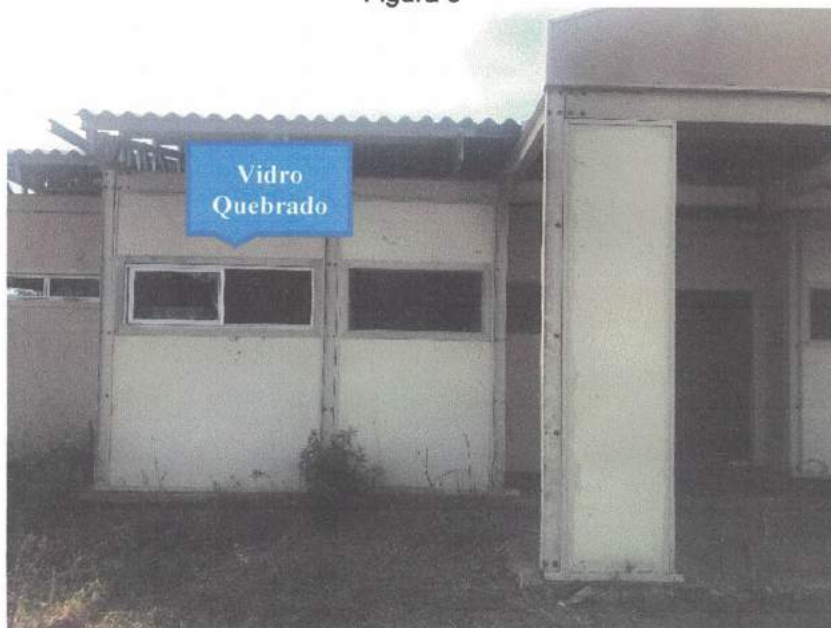
Vista Frontal Entrada - bloco B1

Figura 2



Vista Frontal Direita - bloco B1

Figura 3



Vista Frontal Esquerda - bloco B1



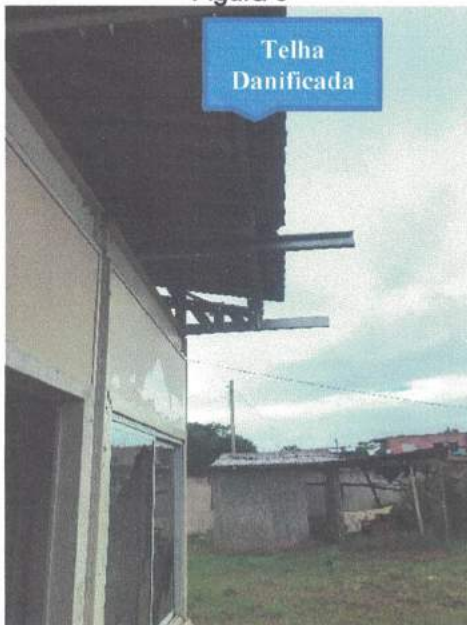
PREFEITURA MUNICIPAL DE SÃO SEPÉ
RIO GRANDE DO SUL

Figura 4



Bloco B1

Figura 5



Vista - bloco B1 Lado Direito Barracão

Figura 6



Vista - bloco B1 Lado Esquerdo

João

[Signature]



PREFEITURA MUNICIPAL DE SÃO SEPÉ
RIO GRANDE DO SUL

Figura 7



Barracão Parte 1 a ser Desmanhado

Figura 8



Barracão Parte 2 a ser Demolido

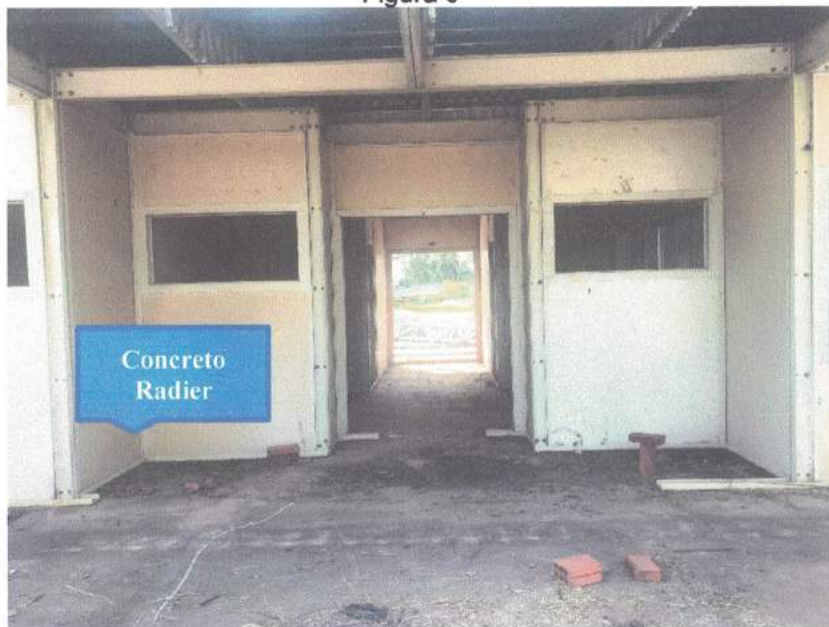
Leo

[Signature]



PREFEITURA MUNICIPAL DE SÃO SEPÉ
RIO GRANDE DO SUL

Figura 9



Vista Frontal Acesso Creche - bloco B1

Figura 10



Vala de Erosão a ser Reaterrada Frente - bloco B1

Juo

[Signature] 10



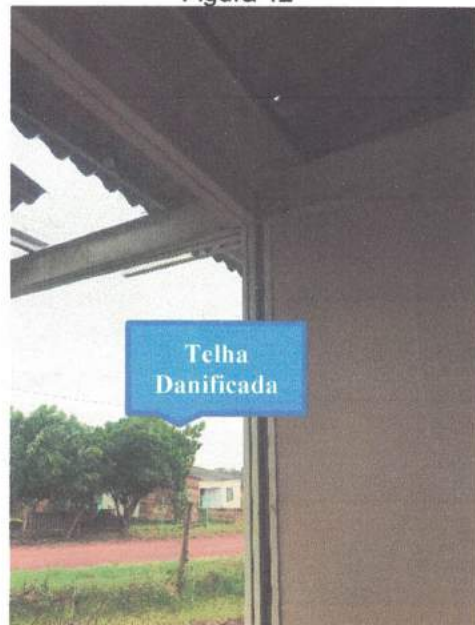
PREFEITURA MUNICIPAL DE SÃO SEPÉ
RIO GRANDE DO SUL

Figura 11



Estrutura e Telhado - bloco B1

Figura 12



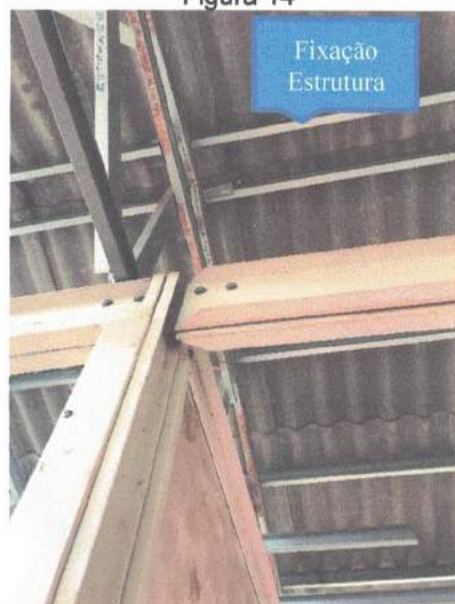
Telha Danificada - bloco B1

Figura 13



Paredes e Estrutura Telhado - bloco B4

Figura 14



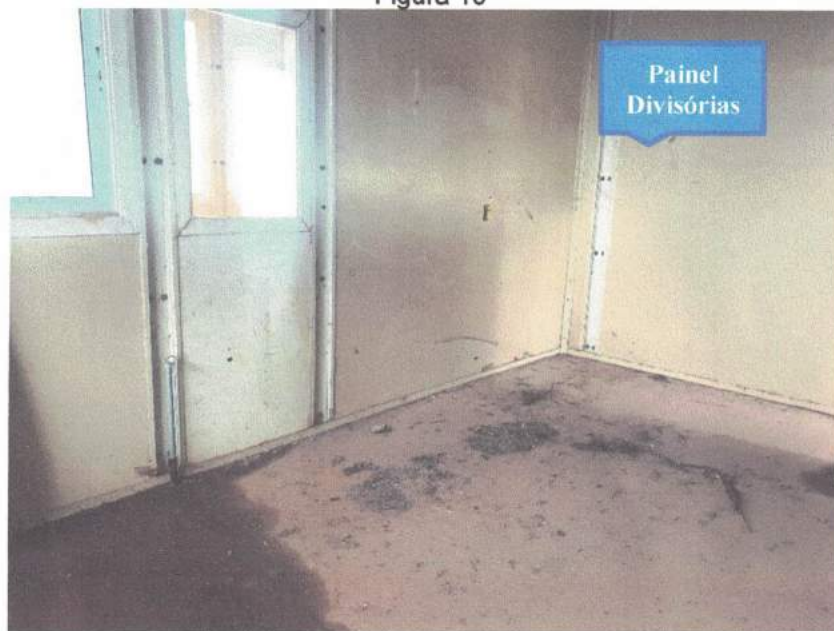
Estrutura Paredes - bloco B4

[Handwritten signature]



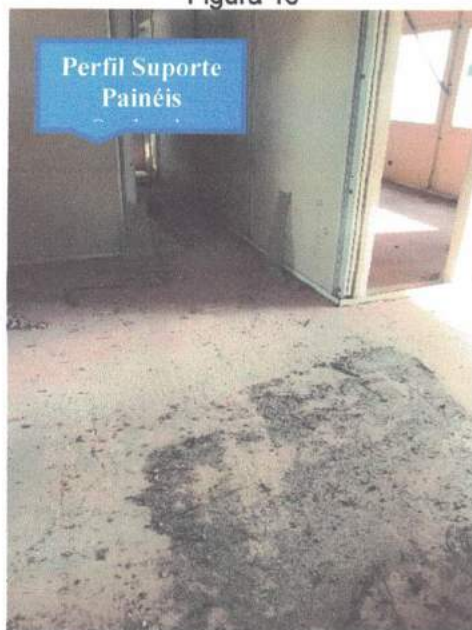
PREFEITURA MUNICIPAL DE SÃO SEPÉ
RIO GRANDE DO SUL

Figura 15



Piso e Paredes - Cozinha - bloco B2

Figura 16



Recreação/Sala Professoras - bloco B1

Figura 17



Recepção/Secretaria - bloco B1

Geo

[Handwritten signature]



PREFEITURA MUNICIPAL DE SÃO SEPÉ
RIO GRANDE DO SUL

Figura 18



Sala Diretoria - bloco B1

Figura 19



Sala Professores - bloco B1

Figura 20



Sala Almoxarifado - bloco B1

Figura 21



Hall/Recepção/Circulação - bloco B1

flw *8*



PREFEITURA MUNICIPAL DE SÃO SEPÉ
RIO GRANDE DO SUL

Figura 22



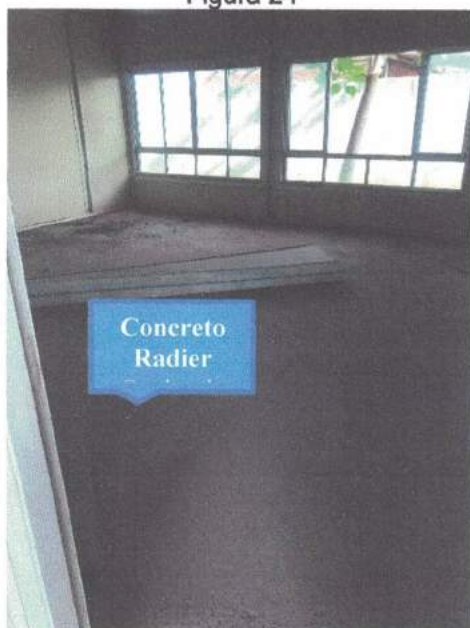
Sanitário Masculino - bloco B1

Figura 23



Sanitário Feminino - bloco B1

Figura 24



Sala Multiuso - bloco B4

Figura 25



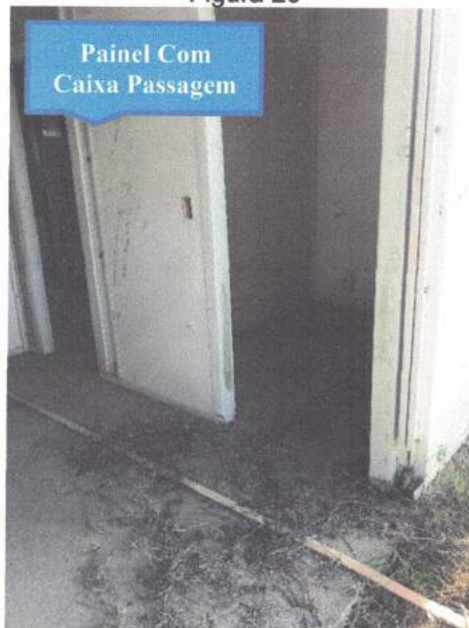
Sala Multiuso - bloco B4

Leo



PREFEITURA MUNICIPAL DE SÃO SEPÉ
RIO GRANDE DO SUL

Figura 26



Circulação – bloco B4

Figura 27



Sanitário PNE - bloco B4

Figura 28



Sanitário Masculino - bloco B4

Figura 29



Pré Escola - bloco B4

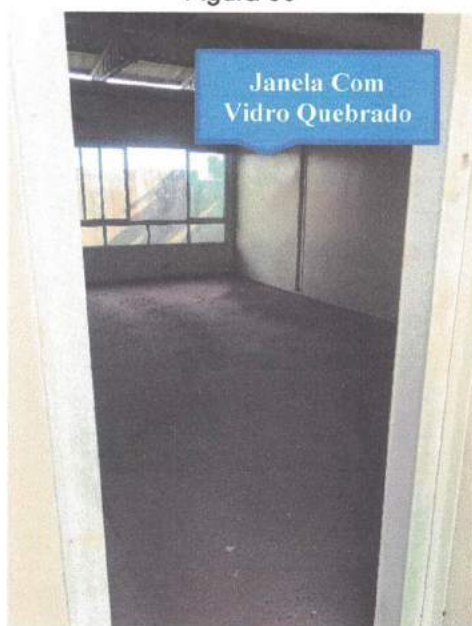
Leo

[Signature]



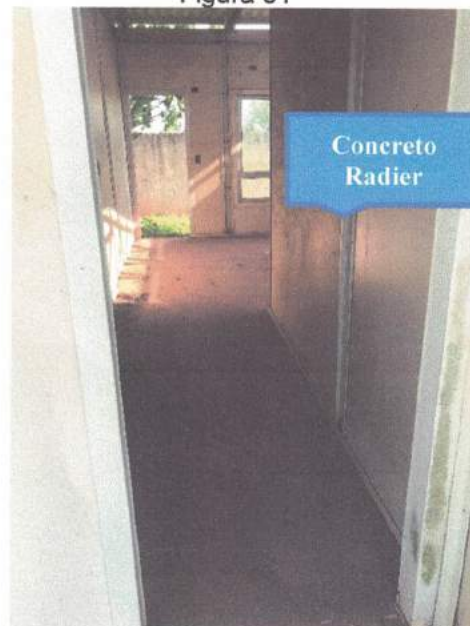
PREFEITURA MUNICIPAL DE SÃO SEPÉ
RIO GRANDE DO SUL

Figura 30



Pré Escola - bloco B4

Figura 31



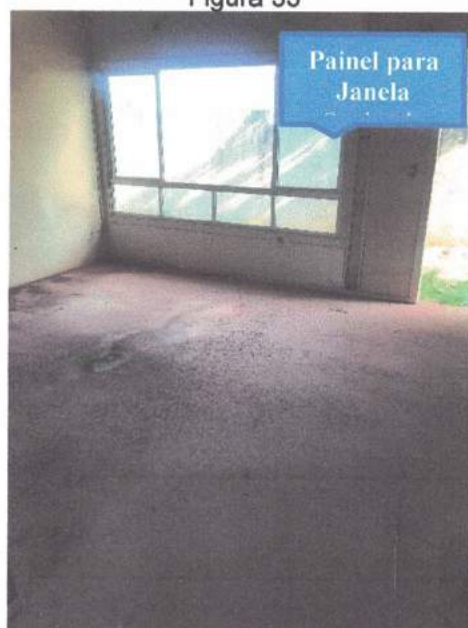
Creche III A - bloco B4

Figura 32



Circulação - bloco B4

Figura 33



Creche III B - bloco B4

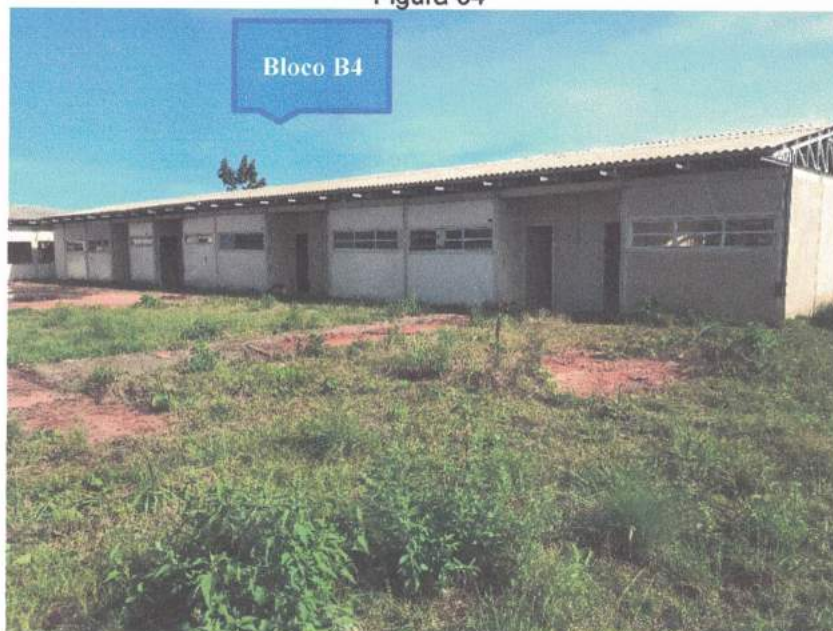
Leo

[Signature]



PREFEITURA MUNICIPAL DE SÃO SEPÉ
RIO GRANDE DO SUL

Figura 34



Vista - bloco B4

Figura 35



Vista - bloco B1/B4

[Handwritten signature]

[Handwritten signature]



PREFEITURA MUNICIPAL DE SÃO SEPÉ
RIO GRANDE DO SUL

Figura 36



Buffet - bloco B2

Figura 37



Cozinha - bloco B2

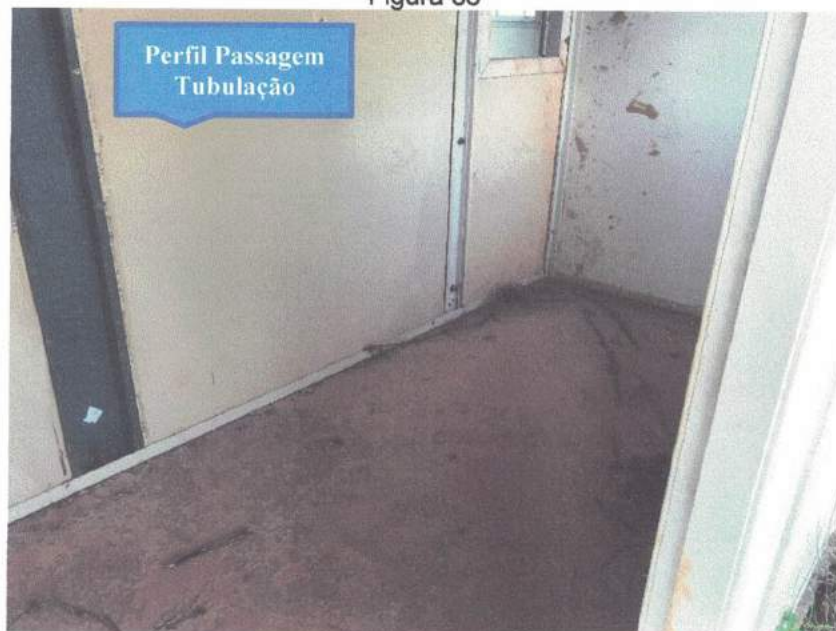
Leo

[Signature]



PREFEITURA MUNICIPAL DE SÃO SEPÉ
RIO GRANDE DO SUL

Figura 38



Lactário - bloco B2

Figura 39



Cozinha - bloco B2

Geo

[Signature]



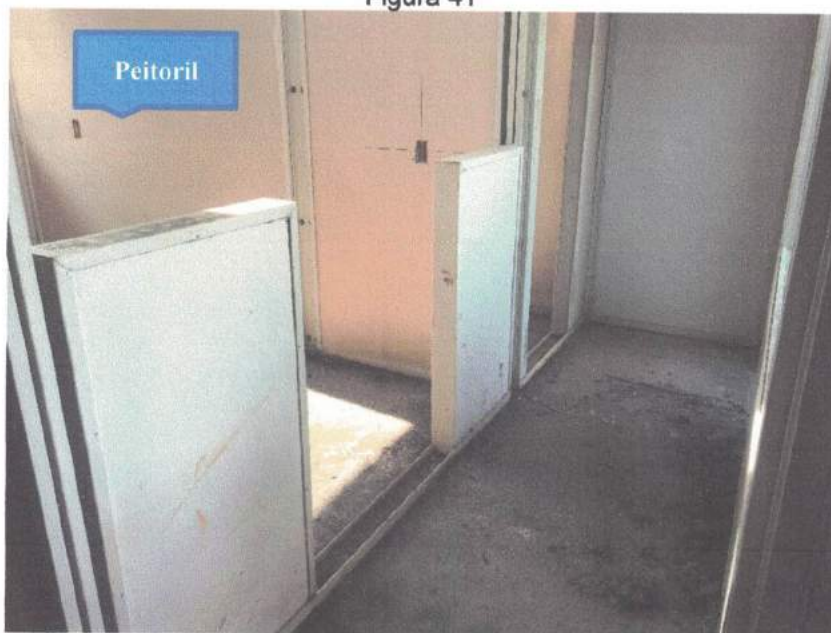
PREFEITURA MUNICIPAL DE SÃO SEPÉ
RIO GRANDE DO SUL

Figura 40



Despensa - bloco B2

Figura 41



Lavanderia/Rouparia - bloco B2

Geo

8



PREFEITURA MUNICIPAL DE SÃO SEPÉ
RIO GRANDE DO SUL

Figura 42



Lavanderia - bloco B2

Figura 43



Vista - bloco B2

[Handwritten signature]



PREFEITURA MUNICIPAL DE SÃO SEPÉ
RIO GRANDE DO SUL

Figura 44



Creche 1B - bloco B3

Figura 45



Alimentação 1B - bloco B3

for

[Signature]



PREFEITURA MUNICIPAL DE SÃO SEPÉ
RIO GRANDE DO SUL

Figura 46



Sala Repouso B - bloco B3

Figura 47



Creche I A - bloco B3

Leo

[Signature]



PREFEITURA MUNICIPAL DE SÃO SEPÉ
RIO GRANDE DO SUL

Figura 48



Creche II B - bloco B3

Figura 49



Circulação - bloco B3

Leo 



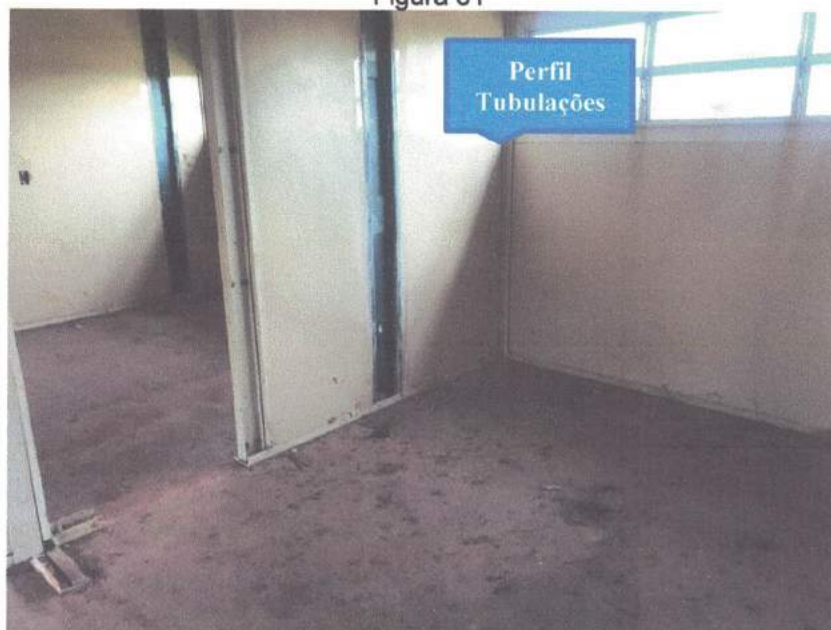
PREFEITURA MUNICIPAL DE SÃO SEPÉ
RIO GRANDE DO SUL

Figura 50



Creche IA - bloco B3

Figura 51



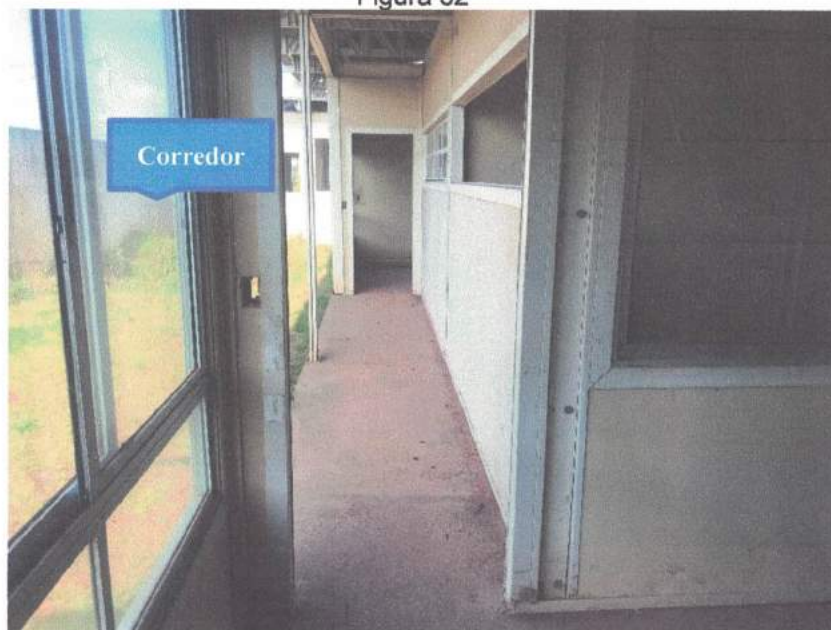
Alimentação IA - bloco B3

Leo *DS*



PREFEITURA MUNICIPAL DE SÃO SEPÉ
RIO GRANDE DO SUL

Figura 52



Circulação - bloco B3

Figura 53



Creche II B - bloco B3

Leo

8



PREFEITURA MUNICIPAL DE SÃO SEPÉ
RIO GRANDE DO SUL

Figura 54



Circulação – bloco B3

Figura 55



Creche II A - bloco B3

Geo

D



PREFEITURA MUNICIPAL DE SÃO SEPÉ
RIO GRANDE DO SUL

Figura 56



Sala Repouso A - bloco B3

Figura 57



Sanitário A - bloco B3

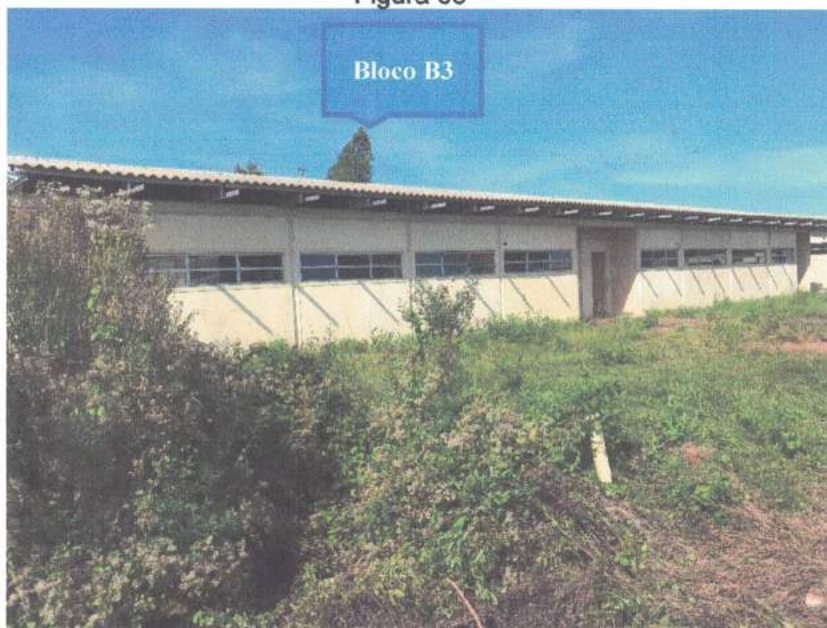
ser

8



PREFEITURA MUNICIPAL DE SÃO SEPÉ
RIO GRANDE DO SUL

Figura 58



Vista - bloco B3

Figura 59



Vista - blocos B3/B2

leo

[Signature]



PREFEITURA MUNICIPAL DE SÃO SEPÉ
RIO GRANDE DO SUL

Figura 60



Vista - blocos B3/B2/B1

Figura 61



Vista Radier - bloco B6

lco

[Handwritten signature]



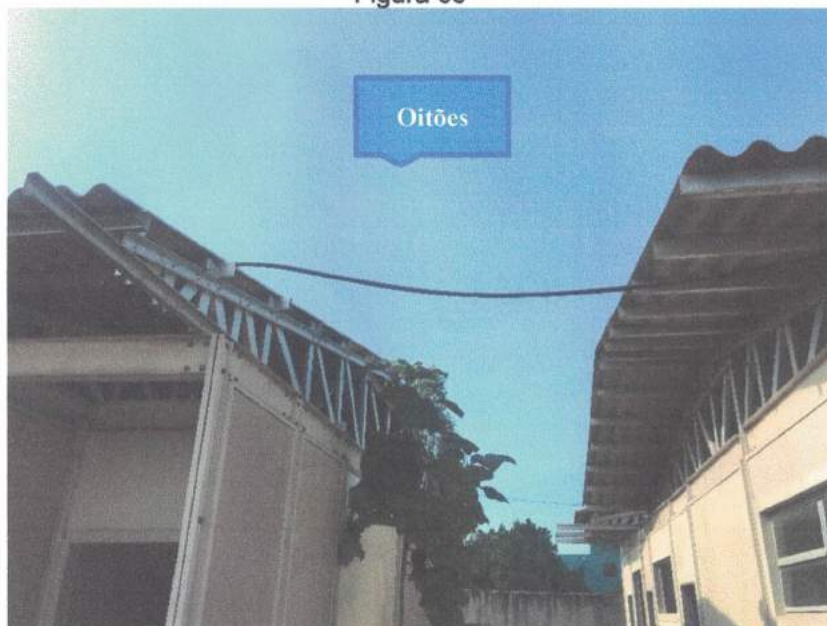
PREFEITURA MUNICIPAL DE SÃO SEPÉ
RIO GRANDE DO SUL

Figura 62



Vista Radier - bloco B5

Figura 63



Blocos B2/B3

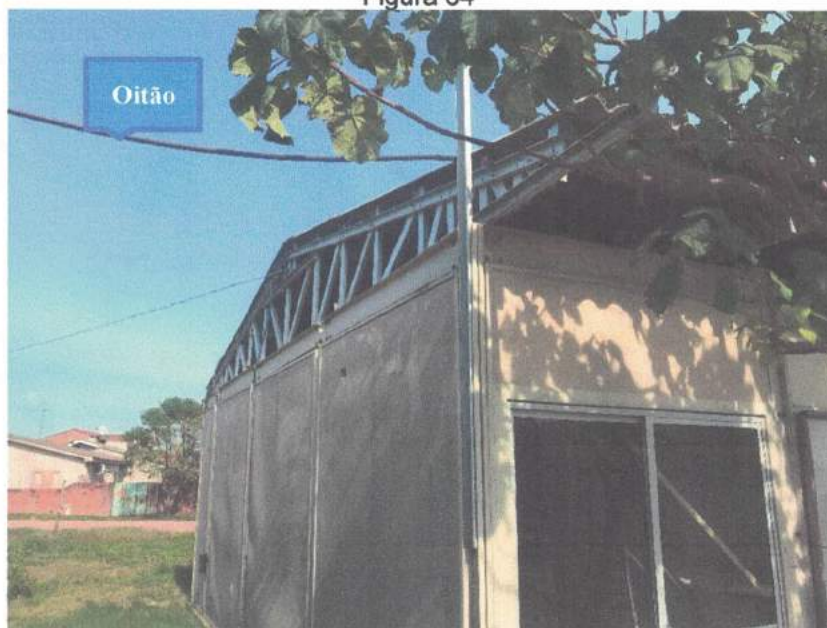
Jos

[Signature]



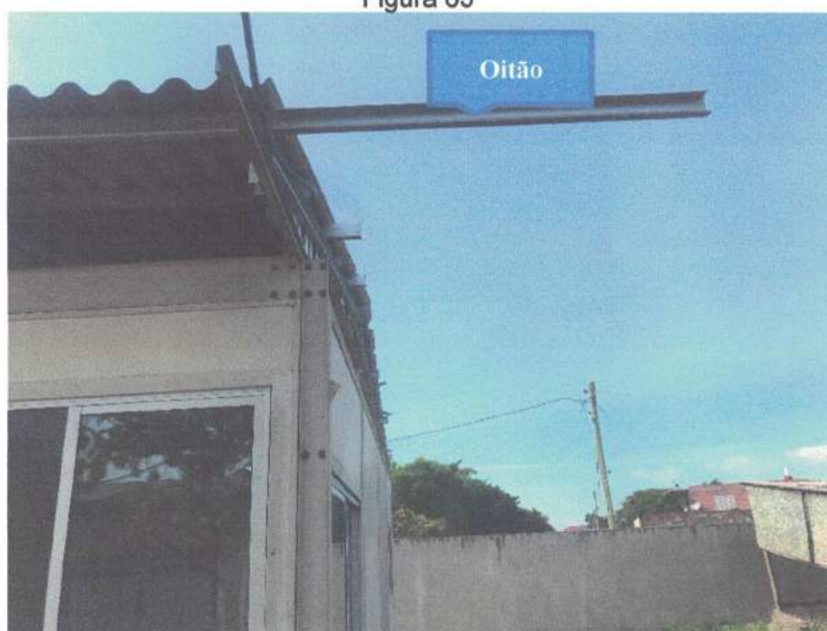
PREFEITURA MUNICIPAL DE SÃO SEPÉ
RIO GRANDE DO SUL

Figura 64



Bloco B1

Figura 65



Bloco B2

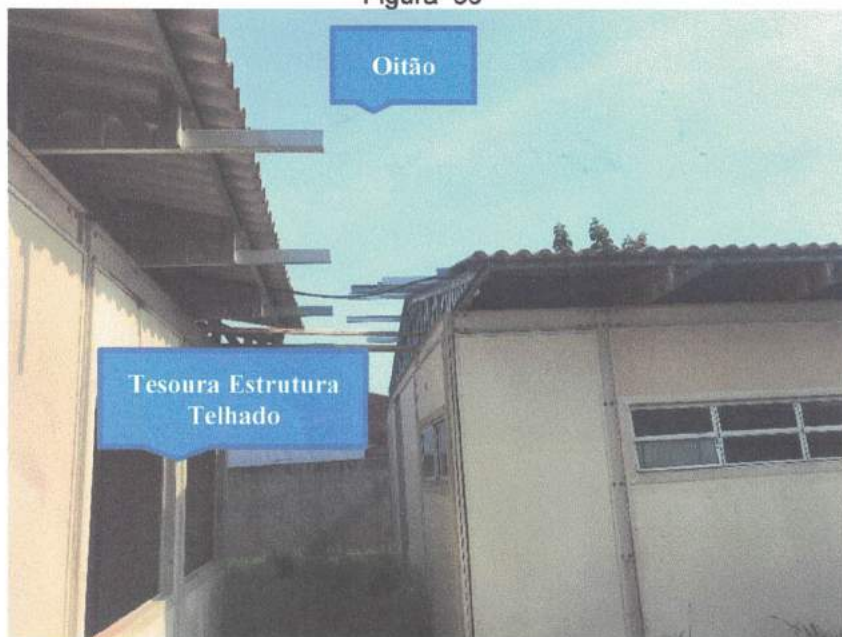
Leo

[Signature]



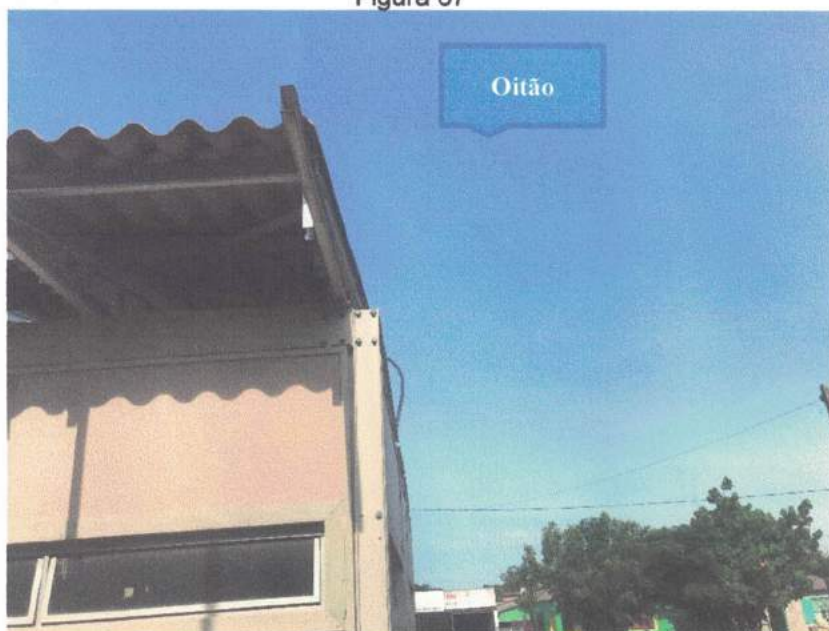
PREFEITURA MUNICIPAL DE SÃO SEPÉ
RIO GRANDE DO SUL

Figura 66



Blocos B1 e B4

Figura 67



bloco B1

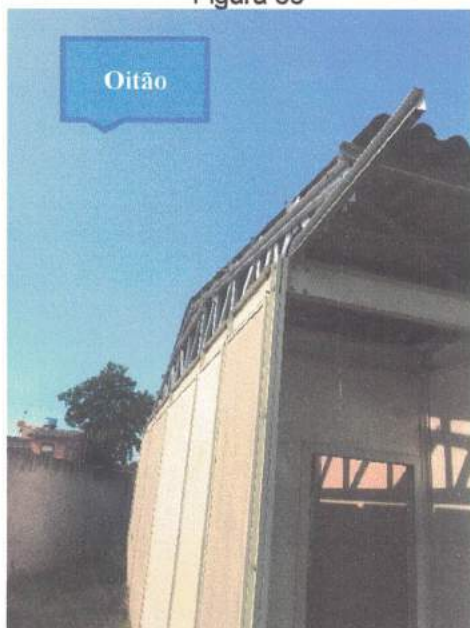
Geo

[Signature]



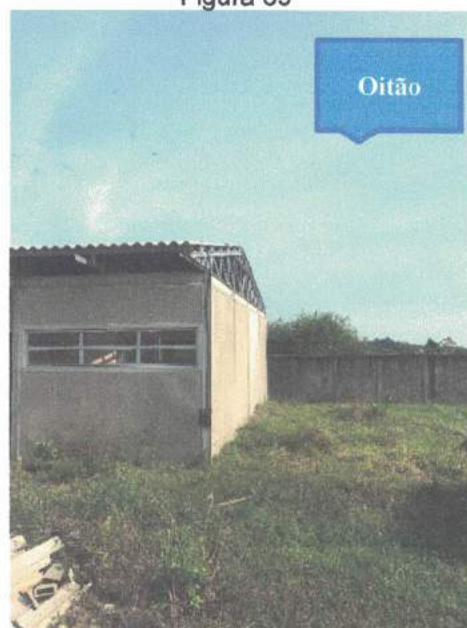
PREFEITURA MUNICIPAL DE SÃO SEPÉ
RIO GRANDE DO SUL

Figura 68



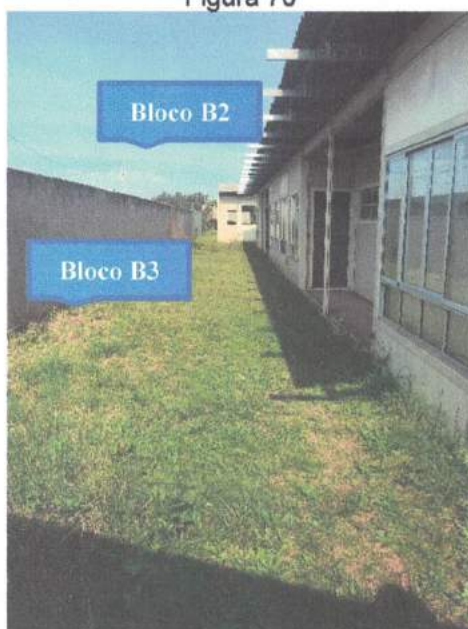
Bloco B3

Figura 69



Bloco B4

Figura 70



Muro Lateral - bloco B3/B2 Sentido Frente

Figura 71



Muro Lateral - bloco B4 Sentido Frente

Geo

[Signature]



PREFEITURA MUNICIPAL DE SÃO SEPÉ
RIO GRANDE DO SUL

Figura 72



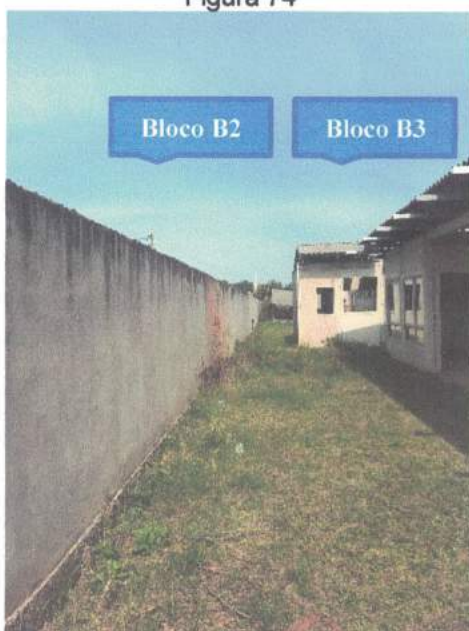
Muro Fundo - bloco B3/B4

Figura 73



Muro Lateral/Fundos - bloco B4

Figura 74



Muro Lateral - bloco B3/B2 Sentido Frente

Figura 75



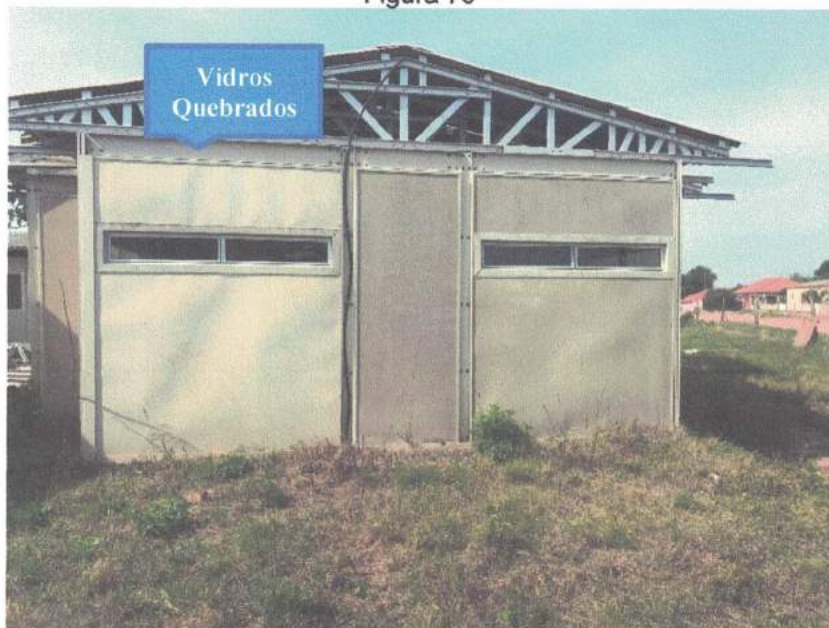
Muro Lateral - bloco B3 Sentido Fundos

fer 



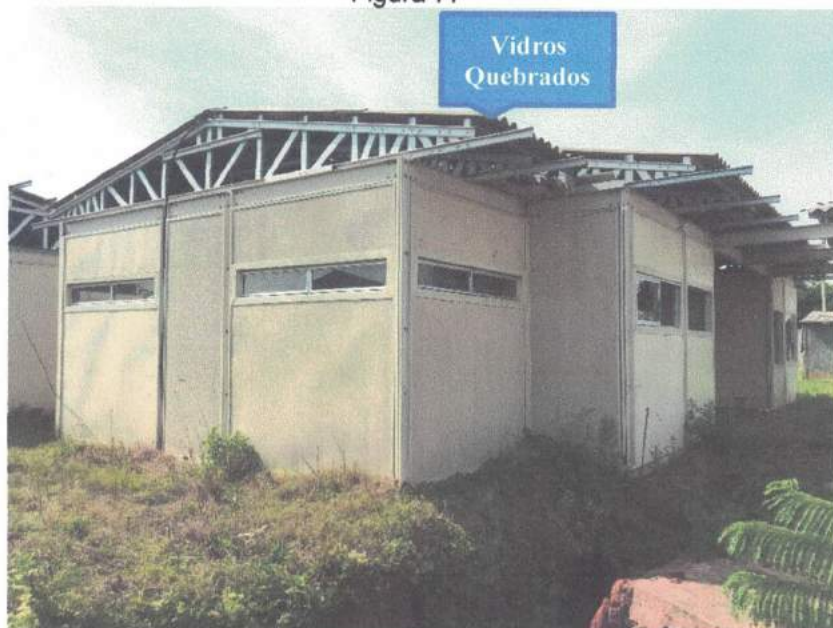
PREFEITURA MUNICIPAL DE SÃO SEPÉ
RIO GRANDE DO SUL

Figura 76



Vista Lateral - bloco B1

Figura 77



Vista Lateral – bloco B1

leo

[Signature]



PREFEITURA MUNICIPAL DE SÃO SEPÉ
RIO GRANDE DO SUL

Figura 78



Sala Secretaria - bloco B1

Figura 79



Sala Lactário - bloco B2

Figura 80



Sala Muitiuso - bloco B4

leo

[Signature]



PREFEITURA MUNICIPAL DE SÃO SEPÉ
RIO GRANDE DO SUL

Figura 81



Sala Secretaria - bloco B1

Figura 82



Sala DML - bloco B2

Leo

[Signature]



PREFEITURA MUNICIPAL DE SÃO SEPÉ
RIO GRANDE DO SUL

Figura 83



Sala Multiuso - bloco B4

Figura 84



Cozinha - bloco B3

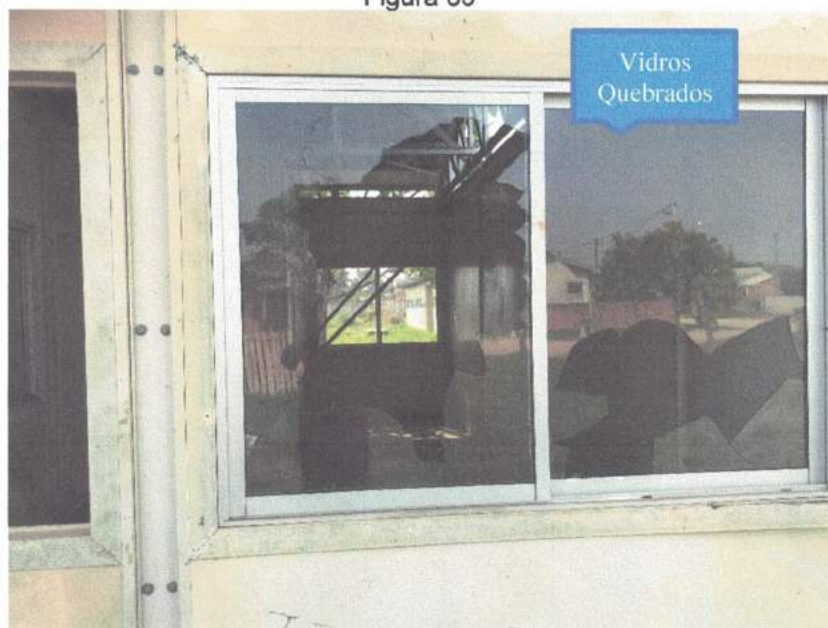
flc

[Signature]



PREFEITURA MUNICIPAL DE SÃO SEPÉ
RIO GRANDE DO SUL

Figura 85



Vista Sala - bloco B1

Figura 86



Ponto Entrada Provisória Água

Figura 87



Tubulação Externa de Gás

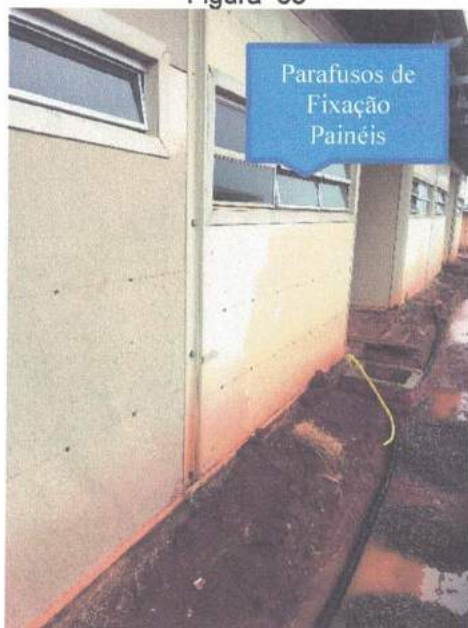
fla

[Signature]



PREFEITURA MUNICIPAL DE SÃO SEPÉ
RIO GRANDE DO SUL

Figura 88



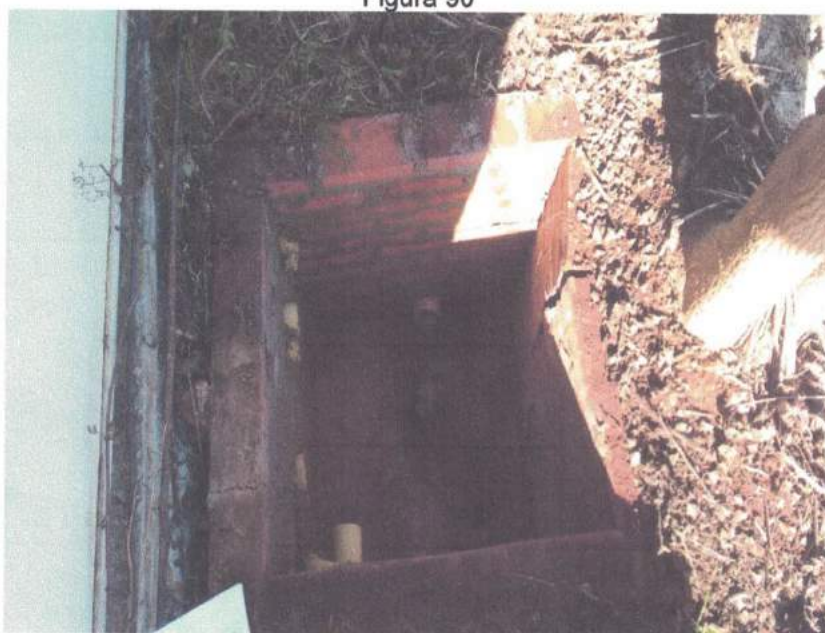
Modelo Painel com Parafusos

Figura 89



Modelo Painel com Parafusos

Figura 90



Caixa Esgoto de Alvenaria - Pátio blocos B2/B3 (Refazer)

Figura 91

[Handwritten signature]

[Handwritten signature]



PREFEITURA MUNICIPAL DE SÃO SEPÉ
RIO GRANDE DO SUL



Caixa de Esgoto de Alvenaria

Figura 92



Modelo Painel Wall System

lvo